

Information für die ehrenamtliche Mitarbeit

Liebe ehrenamtliche Mitarbeiter,

wir freuen uns sehr, dass ihr unser Projekt Campus Galli als ehrenamtliche Mitarbeiter unterstützen möchtet. In diesem Schreiben findet ihr einige Informationen, die für euch wichtig sind und einige, die uns sehr am Herzen liegen.

Damit ihr unser Projekt versteht und nicht mit falschen Erwartungen kommt (das gab es leider schon), haben wir nachfolgend einige Punkte aufgezählt:

Was wir sind

- eine Baustelle
- eine Landwirtschaft
- ein Mittelalterprojekt, das der Wissenschaft dienen soll
- eine Touristenattraktion mit vielen interessierten Gästen, die viele Fragen stellen

Was wir nicht sind

- eine Plattform für den Selbstfindungstrip
- eine Kommune
- ein Abenteuerspielplatz
- ein Kostümball

Was wir erwarten

- Zuverlässigkeit
- Freundlichkeit
- Pünktlichkeit
- Belastbarkeit

Nach eurer verbindlichen Anmeldung bekommt ihr die Campus Galli-Ordnung zugeschickt. Sie gilt für alle, die auf der Baustelle arbeiten. Wir bitten euch, sie durchzulesen und zu befolgen.

Ansprechpartner

Anmeldung, Fragen vorab: Büro in Meßkirch, erreichbar unter info@campus-galli.de
Für Ehrenamtliche und deren Belange: Sonja und Ulrike
Arbeiten auf dem Gelände und deren Einteilung: Michael
Arbeitskreis Ausstattung: Thilo, Mechthild, Martin, Ulrike

Der erste Tag

Wir erwarten euch an eurem ersten Tag um 10:00 Uhr im Mitarbeiterbereich. Parken könnt ihr auf der Rückseite vom Gelände beim Mitarbeiteringang. Zuerst bekommt ihr dort eure Kleidung und eine Sicherheitsunterweisung. Daraufhin gibt es eine kleine Einführung über den Campus Galli. Anschließend (gegen 12.30 Uhr) teilen wir euch den Handwerkern zu. Ihr

Information für die ehrenamtliche Mitarbeit

werdet nach Möglichkeit entsprechend euren Interessen auf der Baustelle eingesetzt. Bitte habt Verständnis, dass das nicht immer möglich ist.

Ab dem zweiten Tag seid ihr bitte spätestens um 9.30 Uhr zur Aufgabenverteilung im Mitarbeiterbereich.

Bitte beachtet, dass unsere Baustelle montags geschlossen ist. Der Arbeitsbeginn ist immer am Dienstag. Die Mindestdauer für die Mitarbeit beträgt eine Woche, also sechs Arbeitstage.

Unterkunft

Übernachtungsmöglichkeiten in der Umgebung kann euch die Tourist-Information in Meßkirch vermitteln (07575/206-1422). Ihr könnt gerne Bescheid geben, dass ihr als ehrenamtliche Helfer auf dem Campus Galli arbeiten werdet; wir sind eng miteinander verknüpft.

Anfahrt

Es gibt verschiedene Möglichkeiten, zu unserem Mitarbeiterbereich zu kommen. Die Wegbeschreibung findet ihr auf der letzten Seite. Eine Anfahrt mit dem eigenen PKW ist empfehlenswert.

Campus Galli ist auch mit dem Bus zu erreichen. Wir haben eine eigene Bushaltestelle, die stündlich vom RegioBus 600 aus Meßkirch und Sigmaringen angefahren wird. Die Haltestelle ist beim Besucherparkplatz, also etwa 15 min. Fußweg vom Mitarbeiterbereich entfernt. Eine Anreise mit dem Fahrrad aus entlegenen Ortschaften ist ebenso machbar, von Meßkirch sind es beispielsweise etwa sechs Kilometer.

Verpflegung

Das Mittagessen der Mitarbeiter ist selbstorganisiert. Gegen einen Unkostenbeitrag von 4 € könnt ihr euch daran beteiligen. Grundsätzlich ist jeder Ehrenamtliche zum Mittagessen angemeldet.

Essen und Trinken an den Werkstätten sollten entsprechend unserem Projektziel auf authentische Weise stattfinden, ihr bekommt ein Tongefäß für Trinkwasser. Nur im Mitarbeiterbereich dürfen auch modernes Vesper und Sprudelflasche ausgepackt werden. Die Mittagspause ist zwischen 13 und 14 Uhr.

Kleidung

Ihr werdet von uns eingekleidet. Die Frauen bekommen ein Leinenkleid mit Gürtel und die Männer eine Leinentunika und eine Hose. Bei schlechtem bzw. kaltem Wetter erhaltet ihr noch einen Umhang dazu. Darunter könnt ihr je nach belieben moderne Kleidung tragen, damit ihr euch nicht erkältet. Wir bitten aber dringend darum, dass die moderne Kleidung nicht sichtbar ist und nicht auffällt (dezente Farben, Naturtöne).

Für viele Arbeiten sind Sicherheitsschuhe mit Stahlkappen verpflichtend. **Es müssen daher eigene Sicherheitsschuhe mit Stahlkappen mitgebracht werden.** Am besten sind Sicherheitsschuhe aus braunem oder schwarzem Leder. Bunte Arbeitsschuhe, oder solche

Information für die ehrenamtliche Mitarbeit

mit Reflektoren o. ä. passen nicht auf das Gelände.

Wertsachen

Bedenkt bitte, dass die mittelalterlichen Hosen keine Hosentaschen haben. Lasst die Wertsachen nach Möglichkeit zu Hause bzw. im Auto.

Moderne Gegenstände

Wir bitten euch, modernen Schmuck, Uhren, Handys, Haargummis, Schminke etc. wegzulassen. Mit unserem Projekt möchten wir karolingische Kultur vermitteln, dazu gehört auch das Erscheinungsbild.

Handys sind auf der Baustelle nicht erlaubt. Bitte lasst eure Handys zu Hause oder holt sie zumindest nicht während der Öffnungszeiten hervor. Es gehört einfach dazu diese modernen Zwänge loszulassen. Ausnahmen gibt es bei Mitarbeitern, die für Notfälle, Sicherheit und Bekanntgabe der Arbeitszeiten durch die Tabula zuständig sind.

Auch bitten wir euch, nicht den Fotoapparat auszupacken, während ihr in mittelalterlicher Gewandung unterwegs seid. Eventuell kann jemand anderes euch fotografieren.

Arbeit mit den Besuchern

Die Besucher sind dem Campus Galli sehr wichtig. Bitte begegnet ihnen immer freundlich und aufgeschlossen. Falls ihr zu eurer Tätigkeit Fragen gestellt bekommt, die ihr nicht beantworten könnt, so bitten wir euch, kein Halbwissen zu vermitteln, sondern die Frage an unsere Mitarbeiter weiterzugeben.

Sicherheit

Der Campus Galli ist eine Baustelle, das sollte bei allen Tätigkeiten beachtet werden. Die Werkzeuge sind echt, das heißt, man kann sich damit ernsthaft verletzen. Haltet euch an die Anweisungen unserer festangestellten Mitarbeiter und lasst euch lieber mehrfach zeigen, wie man dieses oder jenes macht.

Auf der Baustelle herrscht allgemeines Rauchverbot, damit es nicht zu Wald- und Gebäudebränden kommt. Angestellte und Ehrenamtliche dürfen nur im Mitarbeiterbereich rauchen.

Corona

Wir hoffen, dass eure Mitarbeit wie vorgesehen stattfinden kann. Eventuell ist der Nachweis über den Impfstatus oder eine tägliche Testpflicht entsprechend den jeweils geltenden gesetzlichen Regelungen notwendig. Bitte plant dies mit ein.

Schwierigkeiten

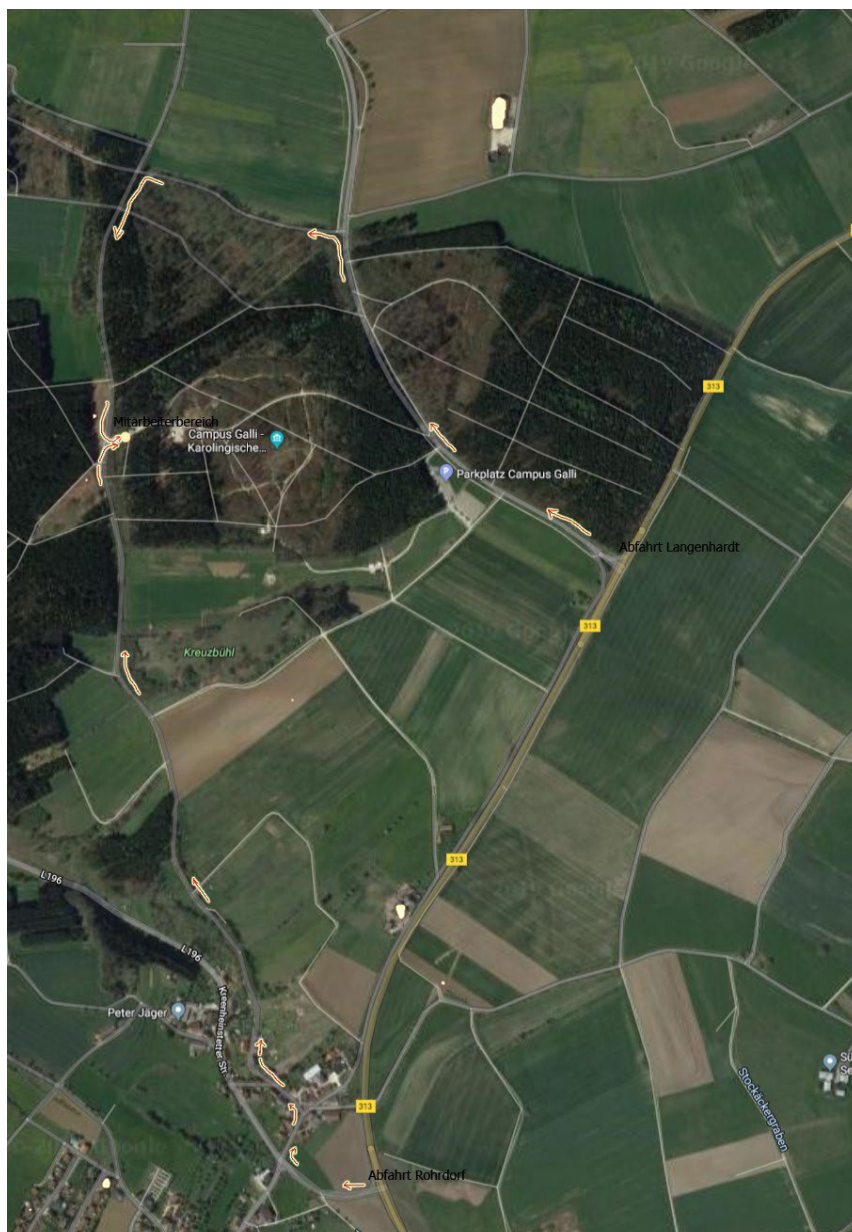
Sollten Probleme oder Fragen jedweder Art auftreten, könnt ihr euch vertrauensvoll an uns

Information für die ehrenamtliche Mitarbeit

wenden, wir werden uns selbstverständlich darum kümmern.

Mit herzlichen Grüßen
euer Team Campus Galli

Zufahrt zum Mitarbeiterbereich:



Man erreicht den Mitarbeiterbereich des Campus Galli am besten über die B313. Von Meßkirch kommend kann die Abfahrt Rohrdorf genommen werden. In Rohrdorf fährt man

Information für die ehrenamtliche Mitarbeit

die erste Kreuzung rechts, dann die nächste Abzweigung links Richtung Ruine Benzenburg. Die Straße führt steil ansteigend aus Rohrdorf hinaus. Dem Weg folgt man etwa zwei Kilometer, bis rechterhand der Parkplatz erscheint.

Von Sigmaringen kommend bietet es sich an die Abfahrt Langenhardt zu nehmen. Man passiert den Campus Galli-Parkplatz und biegt einen geschotterten Weg am Ende eines Waldstücks (siehe Foto) links ein. Dieser führt auf eine geteerte Straße, die man links abzweigt. Der Parkplatz liegt wenige hundert Meter entfernt davon.